

Paulowniaceae – pavlovníovité

Pavlovníe plstnatá (*Paulownia tomentosa* (Thunb.) Steud.)

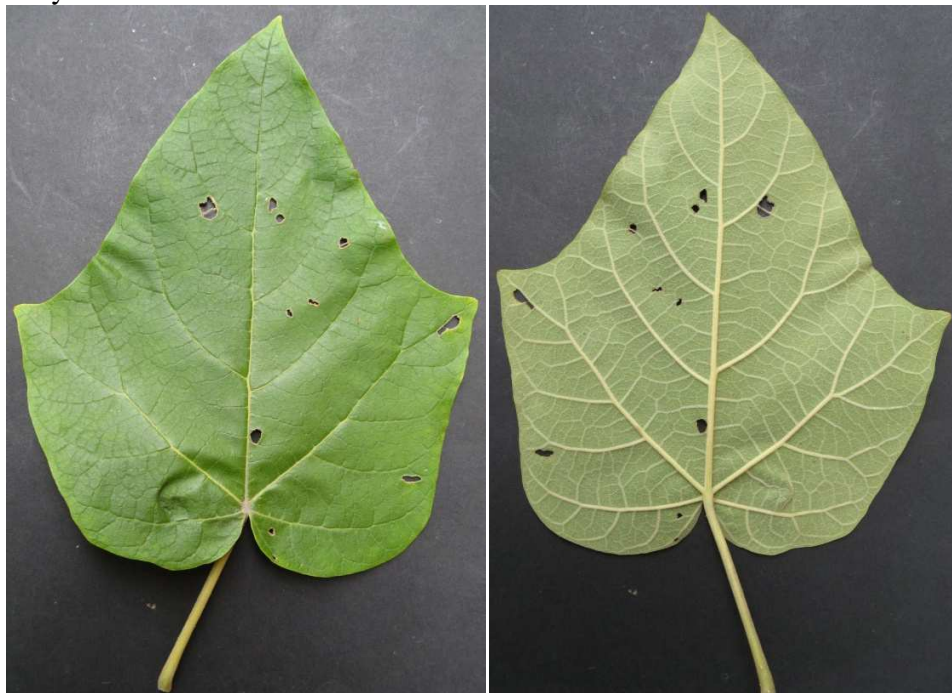
Strom 10-15(-20) m vysoký. Květy 8-10 cm velké, tobolek 5-8 cm dlouhé.

Rozšíření – střední Čína

Květy – 5 čítné, oboupohlavné



Listy – vstřícné



květ



Plody – kožovité tobolky pukající 2 chlopněmi



tobolka



semeno

